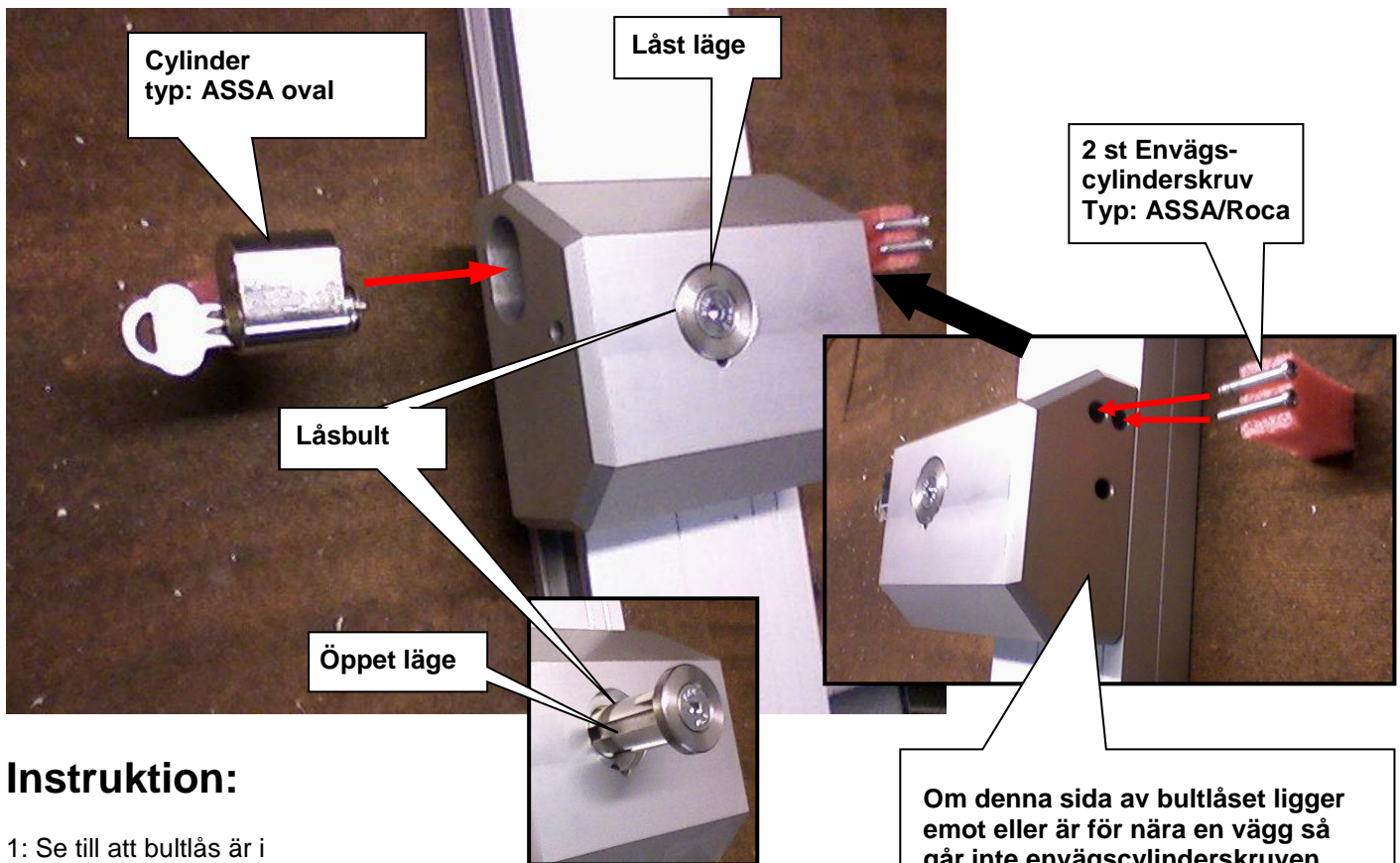


Cylindermontage i bultlås



Instruktion:

- 1: Se till att bultlås är i låst läge enligt bilden.
- 2: Sätt i cylindern i det anpassade ovala hålet, utan nyckel.
- 3: Cylinderns vridstift ska träffa motsvarande spår inne i låset. Justera spåret inne i låset med spårskruvmejsel om det behövs.
- 4: Sätt i nyckeln i cylindern och vrid ett halvt varv, låsbulten fjädrar ut, dra låsbulten mot dig så att låsbulten hamnar i öppet läge enligt bilden ovan, vrid tillbaka nyckeln ett halvt varv och ta ur nyckeln.
- 5: Nu har vi utfört en öppning av bultlåset.

Innan vi slutför monteringen och skruvar dit envägsskruven, så testas vi att göra en låsning.

- 6: Sätt i nyckeln i cylindern och vrid ett halvt varv.
- 7: Tryck in låsbulten till låst läge med en handen, och vrid tillbaka och ta ur nyckeln med den andra handen.
- 8: Nu är bultlåset låst.
- 9: Utför ovanstående instruktioner två till tre gånger.
- 10: Skruva fast cylindern med två stycken envägscylinderskruv enligt ovan, anpassa skruvens längd så att cylindern dras åt ordentligt i sitt läge.
- 11: Efter utfört cylinder montage, lämna alltid bultlåset i öppet läge.

Om denna sida av bultlåset ligger emot eller är för nära en vägg så går inte envägscylinderskruven att få dit.
Då måste bultlåset demonteras från styrskenan för att skruven ska kunna monteras.
Bultlåset är skruvat i styrskenan med 5 stycken försänkta M8 x 20 mm, 5 mm insex, dessa syns inne i styrskenan.
Efter utfört cylinder montage, skruva fast bultlåset ordentligt i styrskenan igen.